

PR04500 调节工作距离以及焦面的方法步骤

一. 工具

PR04500 光机一部（配备镜头，电源线，USB 数据线）；

投图软件；

分辨率测试图形；

工作平台以及投影屏幕；

标准量尺；

二. 方法以及步骤

1. 将 PR04500 平放在工作平台上，接上电源线以及 USB 数据线（如图 1 所示）；

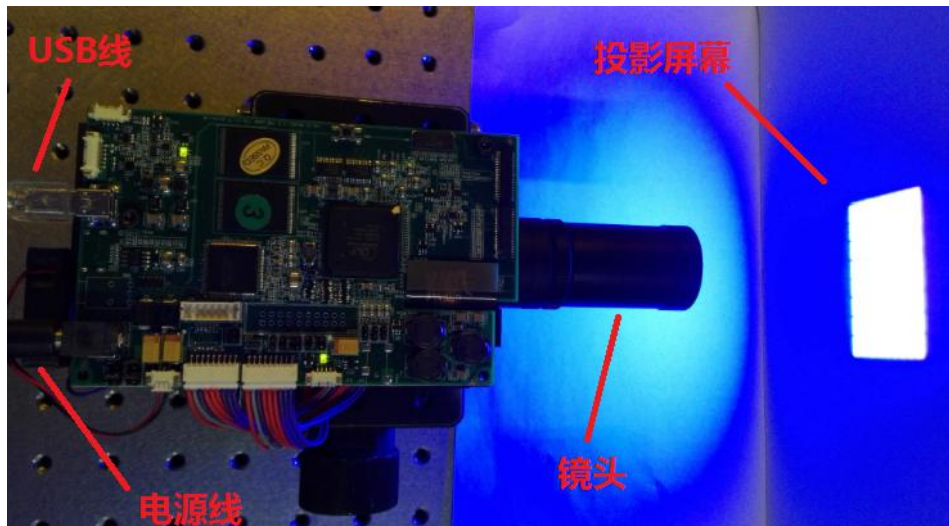


图 1

2. 用投图软件在 DMD 上导入分辨率图形（如图 2 所示）；

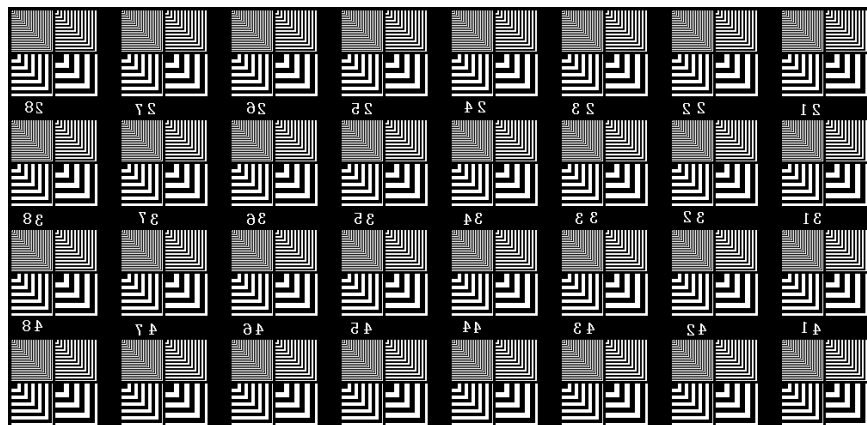


图 2

3. 将镜头锁紧环松开（参照图 3，镜头锁紧环按箭头方向旋转），松锁紧环的过程中需保证镜头和转接环不动，如果不小心将镜头前后两部分弄松了，请将其旋紧；



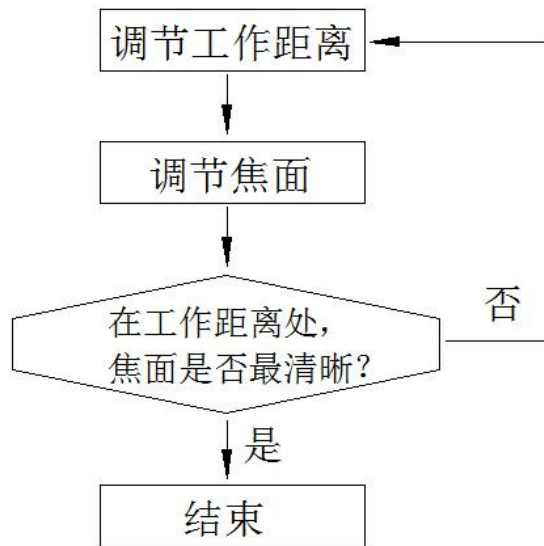
图 3

4. 用标准量尺测量镜头机械端面与投影屏幕的距离；

注：各个镜头的工作距离和镜头机械端面以及投影屏幕之间的距离的对应关系见下表：

工作距离	镜头机械端面以及投影屏幕之间的距离
92mm	90mm
184mm	182mm
119mm	116.65mm

5. 左手握住 PRO4500（保证 PRO4500 不动），然后一边用右手旋转镜头，一边用目视观察投影屏幕上的图像，在图像最清晰的时候停止旋转镜头，然后再用标准量尺测量此时镜头与投影屏幕之间的距离是否为该镜头的工作距离，如果不是，循环步骤 5，直至镜头在工作距离的位置的同时，投影屏幕上的图像也最清楚；



6. 锁紧镜头（参照图 4，在步骤 5 的基础上，保证镜头不动，把镜头锁紧环按箭头方向往左旋，直至锁紧）。



图 4